



GRAND EST

# STATISTIQUES EMPLOI-FORMATION DANS LES SECTEURS DE LA COMMUNICATION GRAPHIQUE

—  
ÉDITION 2019  
DONNÉES 2017



# SOMMAIRE

---

<b>LES ENTREPRISES ET LES SALARIÉS</b>	<b>2</b>
<b>LE PROFIL DES SALARIÉS</b>	<b>4</b>
<b>LA FORMATION INITIALE</b>	<b>5</b>
<b>LA FORMATION CONTINUE</b>	<b>6</b>

*Les statistiques Emploi-Formation dans les secteurs de la Communication graphique couvrent l'imprimerie, la Reliure-Brochure-Dorure (RBD), le Routage, la Sérigraphie et les secteurs connexes (333 adhérents en 2017 classés dans «autres branches»).*

*Dans les secteurs connexes, les entreprises relèvent des activités suivantes :*

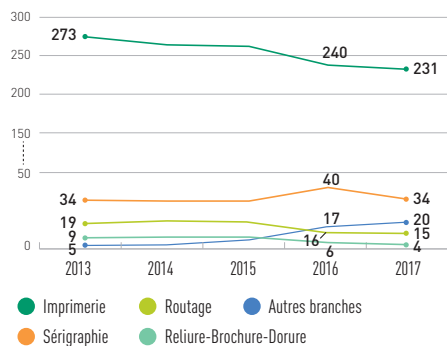
- *Activités de prépresse (Naf 1813Z) : 28 %*
- *Photocopie, préparation de documents et autres activités spécialisées de soutien de bureau (Naf 8219Z) : 30 %*
- *Autre imprimerie (labeur) (Naf 1812Z) : 11 %*
- *Activités des sociétés holding (Naf 6420Z) : 10 %*
- *Les autres entreprises se répartissent essentiellement dans les activités d'agence de publicité (7311Z), de design (7410Z), d'autres éditions de soutien aux entreprises (5819Z), de traduction et d'interprétariat (7430Z)*

# LES ENTREPRISES ET LES SALARIÉS

## LES ENTREPRISES

### LE NOMBRE

#### Évolution du nombre d'entreprises par branche <sup>(1)</sup>

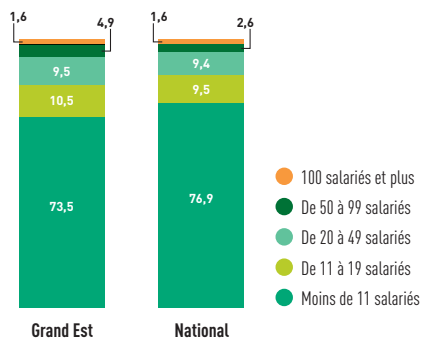


- **304 entreprises** (soit 7% des entreprises de la branche)
- **- 15 entreprises** par rapport à 2016 (soit - 5%)



### LA TAILLE

#### Répartition des entreprises par taille (en %)



Grand-Est :



- **73,5 %** d'entreprises de moins de 11 salariés
- **26,5 %** d'entreprises de 10 salariés et plus

### LE NOMBRE D'ENTREPRISES PAR DÉPARTEMENT

Départements	Moins de 11 salariés	11 salariés et plus	Total
Ardennes (08)	10	2	12
Aube (10)	12	8	20
Marne (51)	24	10	34
Haute-Marne (52)	7	3	10
Meurthe-et-Moselle (54)	24	14	38
Meuse (55)	3	1	4
Moselle (57)	29	8	37
Bas-Rhin (67)	60	17	77
Haut-Rhin (68)	37	10	47
Vosges (88)	17	8	25
<b>Total</b>	<b>223</b>	<b>81</b>	<b>304</b>

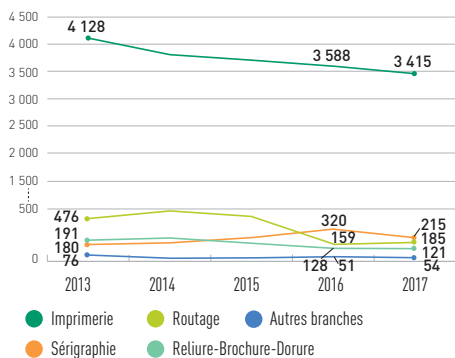
Source : AGEFOS PME - CGM  
 Champ : Entreprises adhérentes en 2017 relevant :  
 - des CCN de l'Imprimerie de labour et Industries graphiques,  
 de la Sériographie, de la Logistique de communication écrite directe.  
 - d'autres branches connexes.

(1) Les années indiquées dans les graphiques font référence à l'année de la collecte. Ainsi, les données 2017 concernent les effectifs salariés et les entreprises déclarées à AGEFOS PME - CGM lors de la collecte encaissée en 2017.

# LES SALARIÉS

## LE NOMBRE

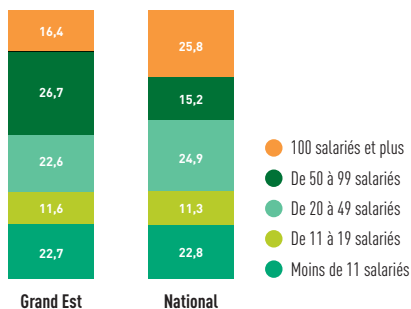
### Évolution du nombre de salariés par branche (1)



- **3 990** salariés (soit 8 % des salariés de la branche)
- **- 256** par rapport à 2016 (soit - 6 %)

## LA TAILLE DE L'ENTREPRISE

### Répartition des salariés par taille d'entreprise (en %)



Grand-Est :



- **22,7 %** de salariés dans les entreprises de moins de 11 salariés
- **77,3 %** de salariés dans les entreprises de 11 salariés et plus

## LE NOMBRE DE SALARIÉS PAR DÉPARTEMENT

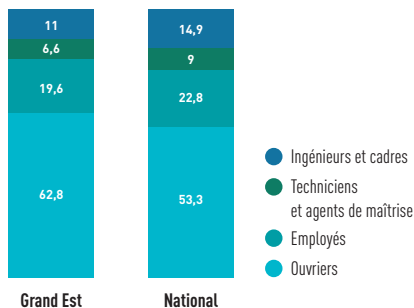
Départements	Moins de 11 salariés	11 salariés et plus	Total
Ardennes (08)	42	41	83
Aube (10)	34	247	281
Marne (51)	111	451	562
Haute-Marne (52)	29	143	172
Meurthe-et-Moselle (54)	101	506	607
Meuse (55)	8	11	19
Moselle (57)	133	262	395
Bas-Rhin (67)	216	674	890
Haut-Rhin (68)	166	477	643
Vosges (88)	66	272	338
<b>Total</b>	<b>906</b>	<b>3 084</b>	<b>3 990</b>

Source : AGEFOS PME - CGM  
 Champ : Entreprises adhérentes en 2017 relevant :  
 - des CCN de l'Imprimerie de labour et Industries graphiques, de la Sérigraphie, de la Logistique de communication écrite directe.  
 - d'autres branches connexes.

# LE PROFIL DES SALARIÉS

## LA PCS (Profession et Catégorie Socioprofessionnelle)

Répartition des effectifs par PCS (en %)



Source : AGEFOS PME - CGM

Champ : Salariés des entreprises adhérentes en 2017 relevant :

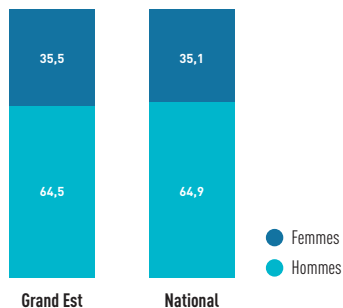
- des CCN de l'imprimerie de labeur et Industries graphiques, de la Sérigraphie, de la Logistique de communication écrite directe.

- d'autres branches connexes.

NB : La répartition des effectifs salariés est réalisée à partir des données transmises par les entreprises adhérentes à AGEFOS PME - CGM. En 2017, le taux de renseignement des données varie de 65 % à 95 % selon les régions.

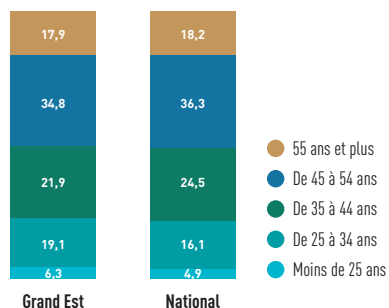
## LE SEXE

Répartition des salariés hommes/femmes (en %)



## L'ÂGE

Répartition des effectifs par âge (en %)



Source : Groupe LOURMEL - 2017

Champ : Salariés des entreprises relevant des codes NAF 1812Z, 1813Z, 1814Z



Âge moyen des salariés de la branche :

- Grand Est : **44** ans
- Nationale : **44** ans



Date prévisionnelle de départ à la retraite des salariés d'ici 5 ans :

- Grand Est : **13** % des salariés
- Nationale : **12** % des salariés



# LA FORMATION INITIALE

## Effectif lycéens

	2016 / 2017	2017 / 2018	Évolution (en nombre)
BAC PRO RPIP options PG/ PI + BAC PRO FPIR	370	377	+ 7
BTS ERPC options ERPP/ ERPI	151	144	- 7
<b>Total</b>	<b>521</b>	<b>521</b>	<b>0</b>

Source : Ministère de l'Éducation nationale

## Effectif apprentis

	2016 / 2017	2017 / 2018	Évolution (en nombre)
Bac Pro RPIP option PG	15	11	- 4
Bac Pro RPIP option PI	6	9	+ 3
BTS ERPC option ERPP	11	10	- 1
BTS ERPC option ERPI	9	10	+ 1
<b>Total</b>	<b>41</b>	<b>40</b>	<b>- 1</b>

Source : IDEP

### | Lycées préparant aux diplômes IG :

- P.L. Cyfflé (Nancy) • Notre Dame de la Providence (Saint-Dié) • Gutenberg (Illkirch-Graffenstaden)
- Georges Brière (Reims)

### | CFA préparant aux diplômes IG :

- Gutenberg (Illkirch-Graffenstaden)
- École Pratique des Métiers (Thionville)

### | Rappel des diplômes préparés :

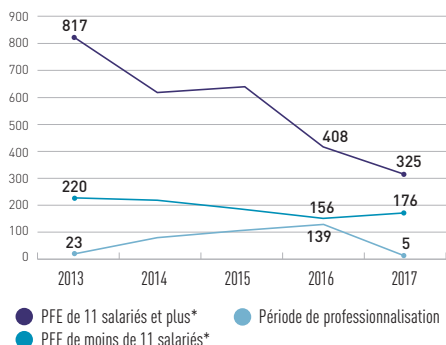
- Bac Pro RPIP option PG : Bac Pro Réalisation de produits imprimés et plurimédia, option Productions graphiques
- Bac Pro RPIP option PI : Bac Pro Réalisation de produits imprimés et plurimédia, option Productions imprimées
- BTS ERPC option ERPP : BTS Études de Réalisation d'un Projet de Communication, option Étude de réalisation de produits plurimédias (intitulé du BTS avant 2018 : BTS CIG option ERPG)
- BTS ERPC option ERPI : BTS Études de Réalisation d'un Projet de Communication, option Étude de réalisation de produits imprimés (intitulé du BTS avant 2018 : BTS CIG option ERPI)

# LA FORMATION CONTINUE

## PLAN DE FORMATION ET PÉRIODE DE PROFESSIONNALISATION

### LE NOMBRE DE STAGIAIRES

#### Évolution du nombre de stagiaires par dispositif



Évolution du nombre de stagiaires par rapport à 2016

- PFE de moins de 11 salariés\* : **+ 20** (soit + 13 %)
- PFE de 11 salariés et plus\* : **- 83** (soit - 20 %)
- Période de professionnalisation : **- 134** (soit - 96 %)

\*PFE de moins de 11 salariés : Plan de formation des entreprises de moins de 11 salariés

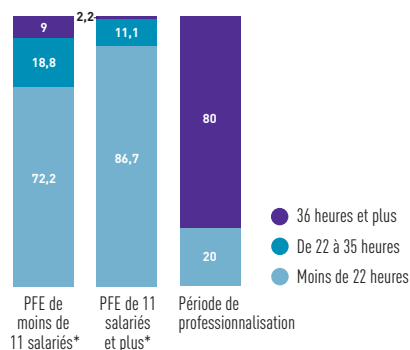
PFE de 11 salariés et plus : Plan de formation des entreprises de 11 salariés et plus

Source : AGEFOS PME - CGM

Champ : Stagiaires ayant fait l'objet d'un dossier engagé en 2017 (Imprimerie, Sérigraphie, RBD, Routage, Autres branches).

### LA DURÉE DE FORMATION

#### Répartition des stagiaires selon la durée de formation (en %)

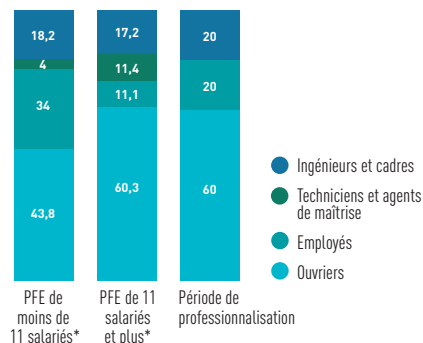


Durée moyenne des formations par stagiaire

- PFE de moins de 11 salariés\* : **20** heures
- PFE de 11 salariés et plus\* : **14** heures
- Période de professionnalisation : **157** heures

### LA PCS DES STAGIAIRES

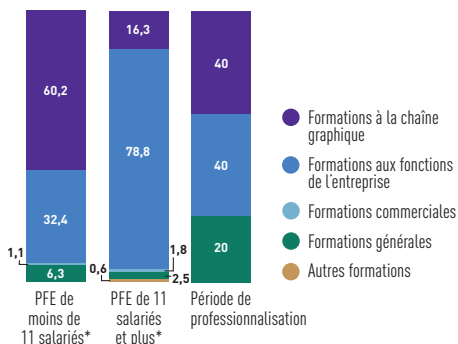
#### Répartition des stagiaires par PCS (en %)





## LE TYPE DE FORMATIONS SUIVIES

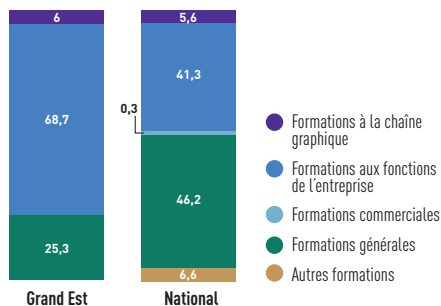
### Répartition des stagiaires par types de formation (en %)



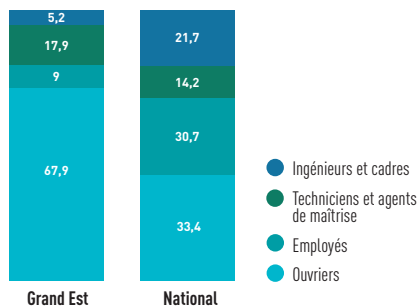
- **Formations à la chaîne graphique :** préresse, impression traditionnelle, impression numérique, façonnage et routage, multimédia, devis et fabrication / gestion de production, flux de production normalisé / standardisation des procédés, environnement et développement durable.
- **Formations aux fonctions de l'entreprise :** informatique, démarche qualité, manutention / transport / magasinage, direction entreprise / management, comptabilité / gestion et finances, ressources humaines / communication / formation, secrétariat / bureautique, prévention / sécurité.
- **Formation commerciale :** achat, gestion commerciale, vente, marketing.
- **Formations générales :** langues, droit, sciences sociales, économie, droit, développement des capacités comportementales et relationnelles.

## COMPTE PERSONNEL DE FORMATION (CPF)

### Répartition des stagiaires par types de formation (en %)



### Répartition des stagiaires par PCS (en %)



Nombre de stagiaires CPF en région

Grand Est : **134**

Évolution du nombre de stagiaires CPF par rapport à 2016 : **+ 94**



Durée moyenne des formations par stagiaire : **31** heures

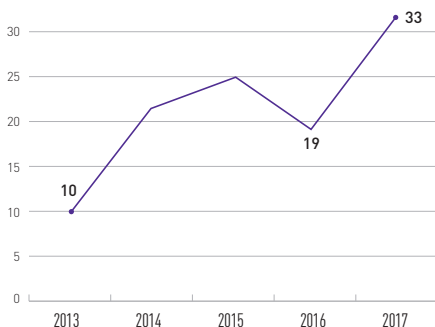
Source : AGEFOS PME - CGM

Champ : Stagiaires ayant fait l'objet d'un dossier engagé en 2017 (Imprimerie, Sérigraphie, RBD, Routage, Autres branches).

# CONTRAT DE PROFESSIONNALISATION

## LE NOMBRE DE CONTRATS

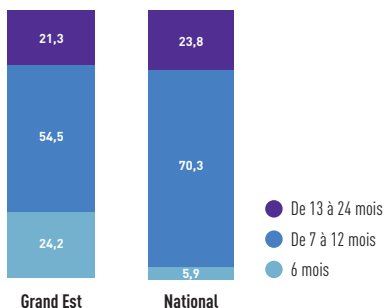
Évolution du nombre de contrats de professionnalisation



• **33** contrats de professionnalisation (soit 14 de moins par rapport à 2016)

## LA DURÉE DES CONTRATS

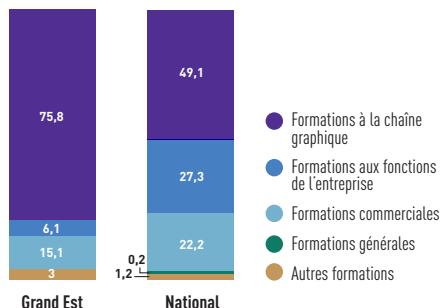
Répartition des contrats par durée (en %)



• Durée moyenne de la formation : **532** heures  
• Durée moyenne du contrat : **12** mois

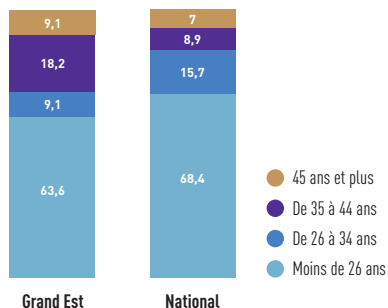
## LES TYPES DE FORMATION

Répartition des contrats par types de formation (en %)



## L'ÂGE DES STAGIAIRES

Répartition des stagiaires par âge (en %)





# STATISTIQUES EMPLOI-FORMATION DANS LES SECTEURS DE LA COMMUNICATION GRAPHIQUE

## **AGEFOS PME – CGM**

55 rue Ampère 75017 PARIS  
Tél. : 01 44 01 89 89

**[www.agefospme-cgm.fr](http://www.agefospme-cgm.fr)**

*AGEFOS PME Siège national,  
sis 187 Quai de Valmy 75010 PARIS*

*Jusqu'au 31 décembre 2019, AGEFOS PME agit au nom  
et pour le compte de l'Opérateur de compétences des Entreprises  
de proximité agréé par arrêté ministériel du 29.03.2019.*